

Käyttökohde

Asetusarvosäädin sisäänrakennetulla radiolähettimellä, tarkoitettu sisäkäyttöön Swegonin WISE-sisäilmastojärjestelmässä.

Yleistä

Henkilöstön on luettava koko ohje ennen töiden aloittamista. Takuu ei korvaa tuotteelle tai sen osalle virheellisestä käsittelystä aiheutunutta vahinkoa, jos näitä ohjeita ei ole noudatettu. Lisätietoa WISE:stä on osoitteessa www.swegon.fi olevassa dokumentaatiossa

Pakkauksen sisältö

- 1 WISE RTA -asetusarvosäädin
- 2 AA Li-tyyppistä patteria, 3,6V, ei ladattava, (vain WISE RTA sis. akku)
- 1 TX6-ruuvit (etuosan lukitsemiseen takaosaan)
- 1 käyttöohje

Sähtöurvallisuus

Sähköasennukset ja tuotteen kytkennän saavat tehdä vain valtuutetut sähköasentajat tai Swegonin kouluttamat huoltohenkilöt. Noudata aina paikallisia/kansallisia asetuksia ja määräyksiä, jotka määrittävät kuka saa suorittaa tämän tyyppisiä sähköasennuksia.

24 V erotusmuuntajan on oltava standardin IEC 61558-1 mukainen.

Huomaa, että mukana toimitettu patteri ei ole ladattava.

Asennus

Tarkasta, ettei tuotteessa ole näkyviä vaurioita.

Älä peitä tuotteen ilmanvaihtoaukkoja.

Asetusarvosäädintä ei saa altistaa auringonvalolle tai vedolle.

Tuote asennetaan oven läheisyyteen tai keskelle seinää, katso kuva 1.

Etuosaa on säilytettävä ESD-pakkauksessa asennukseen saakka.

Asenna takaosa seinälle tai kojerasiaan, katso kuva 4.

Valitse kytkentävaihtoehto, patteri tai jännitteensyöttö, katso kuva 2 ja 4.

Tuote on varustettu digitaalitulolla esim. avainkorttilukijan ulkoiseen liitäntään, katso kuva 4.

Asenna etuosaa takaosaan, katso kuva 3b.

Käytä tarvittaessa mukana toimitettuja ruuvia, katso kuva 3b.

Tarkasta asennuksen jälkeen, että tuote ja sen kaapelit on kunnolla kiinnitetty.

Käytä TuneWISE:ä käyttöönottoon. Käyttöönoton saa tehdä vain valtuutettu ja koulutettu WISE-huoltoteknikko.

Käsittely

Lämpötilan asetusarvoa nostetaan ylösnuolipainiketta painamalla ja lasketaan alasuolipainiketta painamalla. Asetusarvo muuttuu n. 0,5 °C painallusta kohti.

Jatkuvasti punaisena palava merkkivalo: huoneessa on lämmöntarve.

Jatkuvasti sinisenä palava merkkivalo: huoneessa on jäähdytystarve.

Jatkuvasti valkoisena palava merkkivalo: tuote on pariliitäntätilassa.

Vianetsintä

Tarkasta, että tuote saa jännitteensyötön. Kaapelikäytössä tarkasta, että 24 V on käytettävissä luvun Tekniset tiedot mukaan. Patterikäytössä tarkasta patterin napaisuus (+/-). Varmista, että lasisulake on ehjä.

Puhdistus

Käytä tarvittaessa kuivaa riepua puhdistukseen. Älä koskaan käytä vettä, puhdistus- ja liuotainaineita tai polynimuria.

Huolto/kunnossapito

Patterikäytössä patterin vaihtoväli on noin 5 vuotta. Tämä voi vaihdella riippuen siitä, miten usein lämpötilaa säädetään. Katso patterin vaihto kuvasta 3a/3b.

Jos epäilet, että tuotteessa on vika, ota yhteys Swegoniin.

Jätteenkäsittely

Jätteet on hävitettävä paikallisten määräysten mukaisesti.

Takuu

Tuotetakuu tai palvelu raukeaa/sitä ei pidennetä, jos: (1) tuotetta on korjattu tai muutettu, ellei Swegon ole kirjallisesti hyväksynyt korjausta tai muutosta tai (2) jos tuotteen valmistenumero puuttuu tai se on tehty lukukelvottomaksi.

Tekniset tiedot

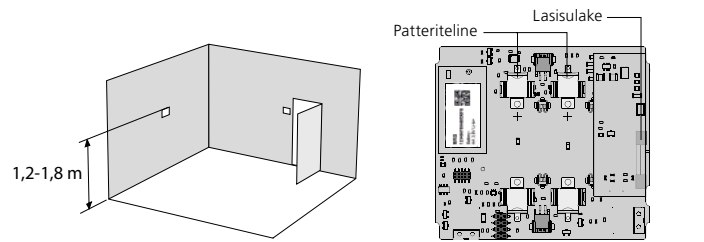
Käyttöjännite:	24 V AC ±10 % 50-60 Hz, 15-30 V DC
Suurin tehonkulutus:	5 VA
Patteri:	2 kpl, tyyppi AA, LiSOC12 3,6 V (Li)
Lasisulake:	Cartridge Fuses 250V 0.5A Time Lag (Slo-Blow)
Johdinala, pistoke:	Maks. 1,5 mm ² , push-in-jousiliitin
Ulkoinen tulo:	1 kpl digitaalinen (auki/kiinni tai pois/päällä)
Taajuuskaista:	2,45 GHz, IMS-alue (2400-2483 MHz)
Lähetysteho (ERP):	50 mW
Mittausalueet	
Lämpötila:	0 – 50 °C ± 0,5 °C
Näyttö:	3 merkkiä
IP-luokka:	IP20
Materiaali:	Etuosaa: PC, Takaosa: PP
Väri:	Etuosaa: NCS S1002-Y, Takaosa: NCS S5500-N
Ympäristön lämpötila:	Käyttö: 0 – + 55°C, Varastointi: -40 – +80°C
RH:	10 – 95% Ei tiivistyvä
Paino:	Patterin kanssa: 142 g, Ilman patteria: 106 g
Mitat:	B 90 x H 92 x D 27 mm

Vaatimustenmukaisuusvakuutus

Swegon AB vakuuttaa, että WISE RTA täyttää direktiivin 2014/53/EU ja 2011/65/EU sovellettavat vaatimukset ja määräykset.

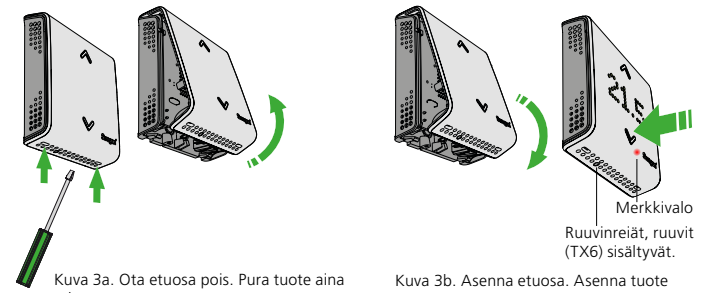
Täydellinen EU-vakuutus löytyy Swegonin kotisivuilta www.swegon.fi

Vakuutus on voimassa vain, kun tuote on asennettu tämän asiakirjan ohjeiden mukaisesti eikä tuotteeseen ole tehty muutoksia.



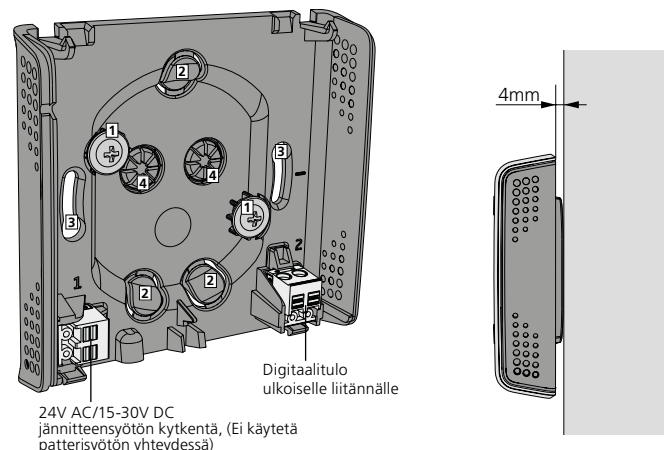
Kuva 1. WISE RTA:n suositeltu asennus.

Kuva 2. Piirikortti.



Kuva 3a. Ota etuosaa pois. Pura tuote aina tähän suuntaan.

Kuva 3b. Asenna etuosaa. Asenna tuote aina tähän suuntaan.



Kuva 4. Takaosa.

1. Kiinnitys ruuveilla seinälle, ruuvi maks. Ø4,5 mm, min. pituus 20 mm, ruuvit eivät sisälly.
2. Peitelevyt kaapeliläpiviä varten seinäasennuksen yhteydessä.
3. Aukko kojerasiaan asennusta varten.
4. Aukko kaapeliläpiviä varten kojerasiaan asennuksen yhteydessä.

Kuva 5. Seinäasennus